

## Маршрутный лист «Русская изба»



Здравствуй, дорогой друг!

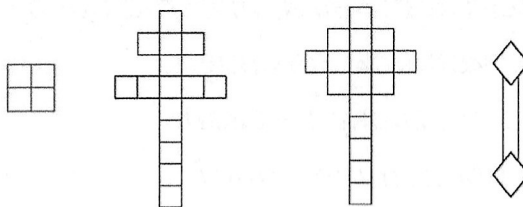
Сегодня предлагаю тебе отправиться в прошлое. Побывать в «Русской избе» - удивительном мире старины, а Российский этнографический музей поможет тебе в этом путешествии.

Выполняя задания, ты найдёшь предметы, о которых узнал на занятиях в мини-музее детского сада.

Если возникнут затруднения, помни - рядом с тобой родители, которые всегда тебе помогут.

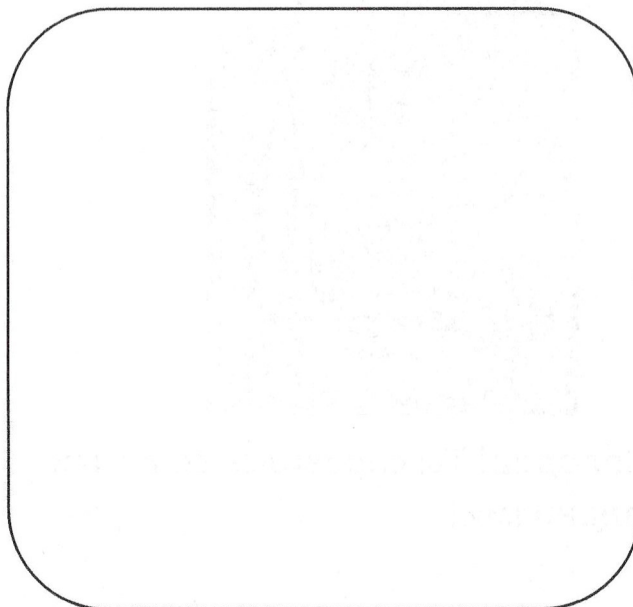
Готов? Тогда выполни первое задание.

1. Найди народную игрушку «шаркунок». Какой он формы? Обведи свой вариант.



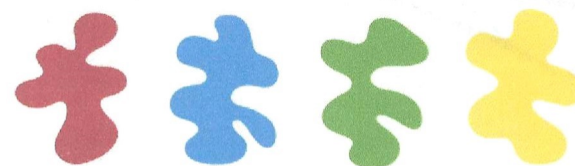
2. Найди экспонат, в котором можно сварить кашу.

Нарисуй его.



3. Куда можно было взять колыбель (люльку)?

Какого цвета полог у люльки?  
Обведи правильный вариант.

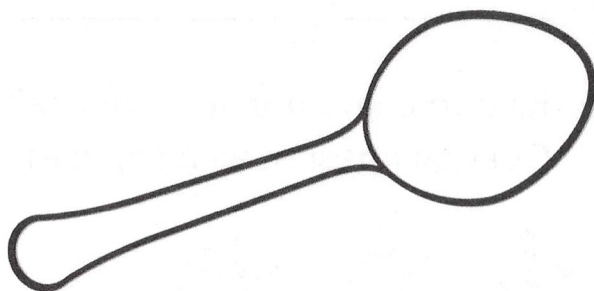


4. Из ниток какого веретена были связаны носки. Найди его в музее.

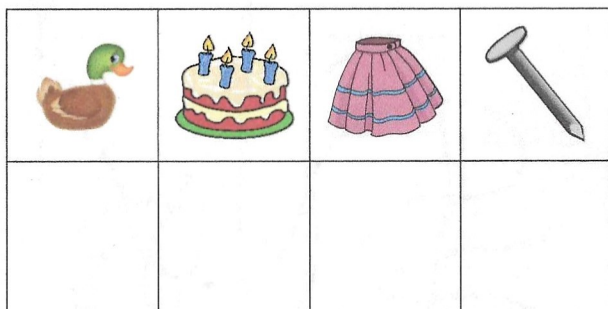


5. Найди деревянные ложки в музее. Рассмотр их.

Укрась свою ложку узором.



6. Впиши в пустые клетки первые буквы названий предметов.



Найди загаданный предмет.  
Сфотографируй его.

7. Крышу избы было принято украшать изображением этого животного. А каким именно, подскажет загадка:

*Хвост красивый, просто диво.  
Замечательная грива.  
И-го-го, скакун – огонь  
Вас прокатит. Это? ...*

Найди и сфотографируй его.

8. Найди на печи данный изразец.



Молодец! Ты справился со всеми заданиями!

### ЧАСЫ РАБОТЫ МУЗЕЯ

Вторник – Музей открыт для посетителей с 10.00 до 21.00;

среда-воскресенье – Музей открыт для посетителей с 10.00 до 18.00;

понедельник – выходной день Музея.

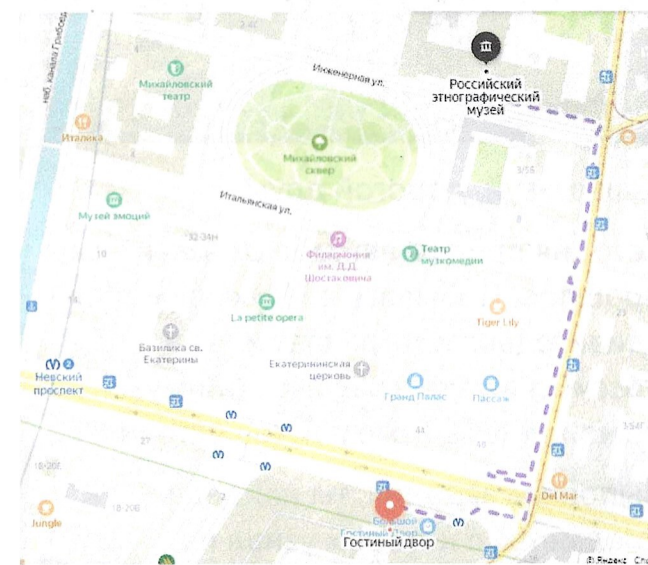
31 декабря, 1 января, 7 января – Музей закрыт;

2, 3, 4, 5, 8 января – Музей работает до 18-00;

6 января – Музей работает до 17-00.

Сайт: <https://ethnomuseum.ru/>

### МАРШРУТ от м.Гостинный двор



С нетерпением жду ваших впечатлений,  
педагог дополнительного образования:  
Ларина Ирина Алексеевна  
[irusik1604@yandex.ru](mailto:irusik1604@yandex.ru)

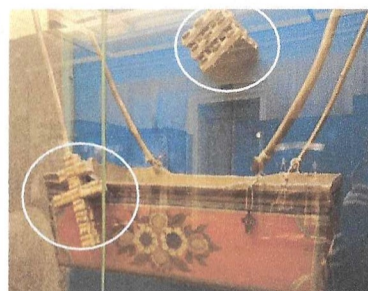
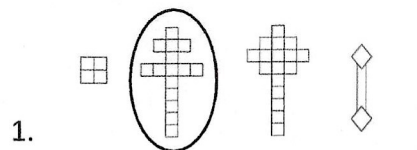


## Памятка для родителей

Попадая в мир прошлого, предлагаем вам обратить внимание на следующие рекомендации:

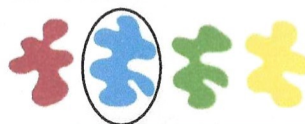
- Чтобы не устать, не пытайтесь показать детям как можно больше объектов музея, следуйте по маршрутному листу.
- Все загаданные экспонаты вы найдёте в «Русских» залах музея.
- Дайте ребенку время «насмотреться» на объект, порассуждать.
- Не торопитесь давать готовые «правильные» ответы, подождите, дайте ребенку самому пофантазировать, сделать выводы.
- Обязательно фотографируйте – это поможет еще долго обсуждать ваше путешествие дома и в детском саду.
- И самое главное – получайте от совместной экскурсии удовольствие!

Ждем ваших фоторепортажей в детском саду!



2. Чугунок (Горшок)

3. В поле



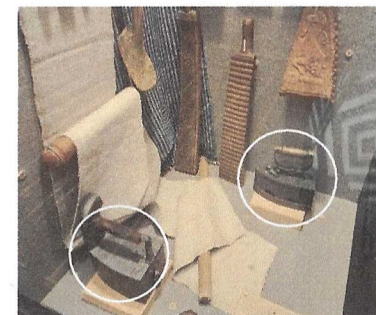
4.



5.



6. Предмет: УТЮГ



7. Животное: КОНЬ



8.

